

TA35 FB5

ANSICHTSBREITEN UND BAUTIEFEN

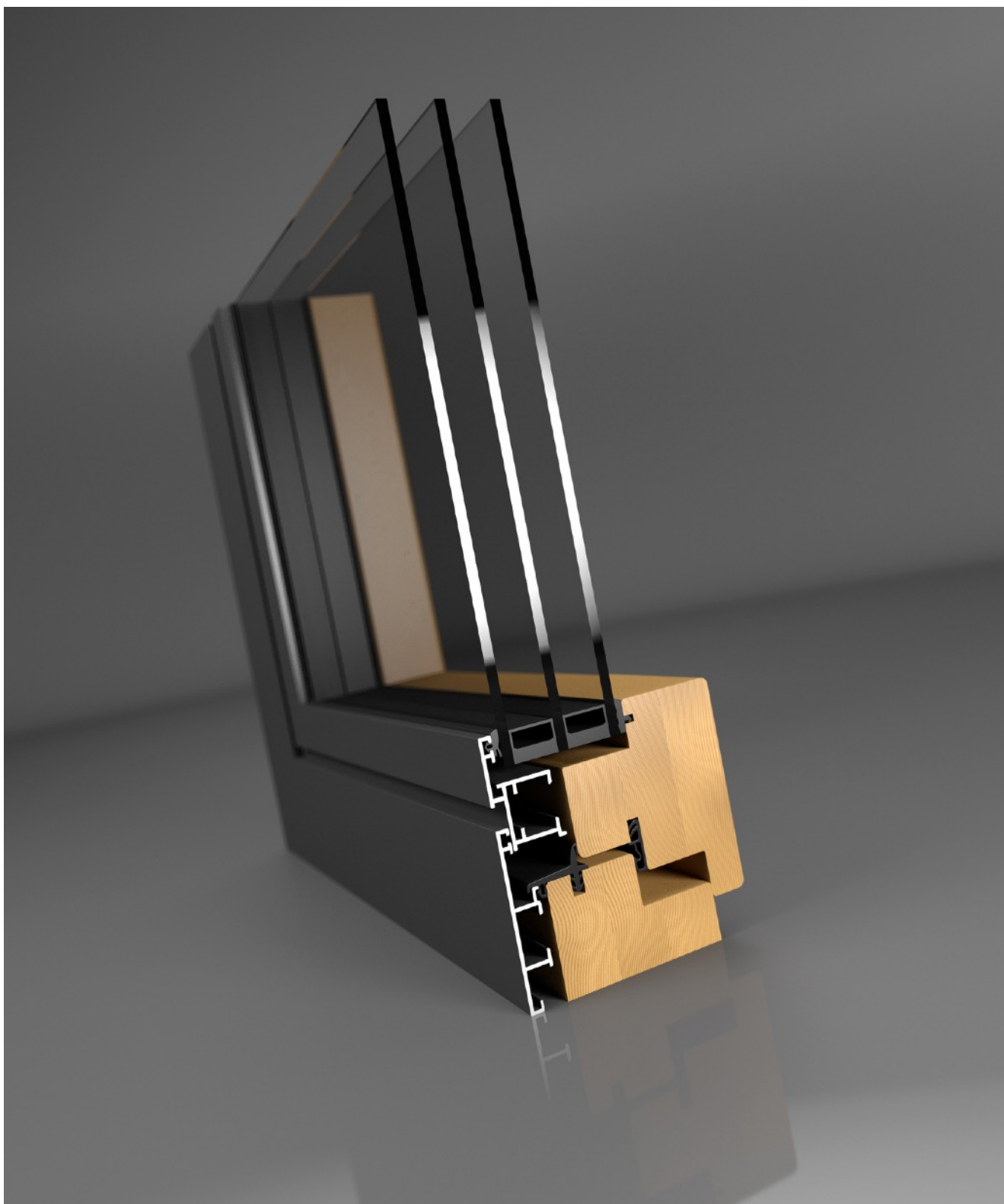
Ansichtsbreiten Standard Flügel	33 mm
	57 mm
Ansichtsbreiten Standard Rahmen	51 mm
	65 mm
	85 mm
Ansichtsbreiten Standard Pfosten - Riegel	105 mm
	115 mm
	125 mm
Bautiefen Standard Holzprofile	68 mm
	78 mm
	88 mm

MAXIMALE FLÜGELMASSE

Flügelbreite maximal	1.600 mm
Flügelbreite minimal Füllung Lichtmaß	334 mm
Flügelhöhe maximal	3.000 mm
Flügelgewicht Dreh-Kipp	200 kg
Flügelgewicht Dreh	300 kg

OBERFLÄCHE + ECKVERBINDUNG ALUMINIUM

RAL, NCS, DB	geschweisst
RAL, NCS, DB	mechanisch
Eloxal	mechanisch



NORMEN + WERTE: CE: DIN EN 14351-1

DIN EN 12207 Luftdurchlässigkeit Klasse 4
DIN EN 12208 Schlagregendichtheit Klasse E1200
DIN EN 12210 Widerstandsfähigkeit bei Windlast Klasse C4
DIN EN ISO 10077-2 $U_w \geq 0,74 \text{ W/(m}^2\text{K)}$
DIN EN ISO 717-1 Schallschutz: $R_w (C; C_{tr}) = 48 (-2; -6) \text{ dB}$
DIN EN 1627 Einbruchhemmung: RC1N, RC2N, RC2
DIN 18008-4 TRAV Absturzsicherung: Kategorie A, B, C
DIN EN ISO 717-1 Flankenschall: $D_{n,f,w} (C; C_{tr}) = 59 (-1; -4) \text{ dB}$

HOLZARTEN

Fichte
Tanne
Lärche
Kiefer
Douglasie
Hemlock
Eiche

